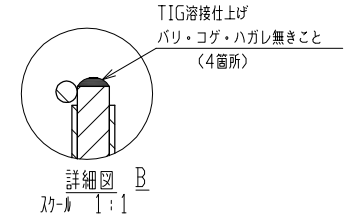
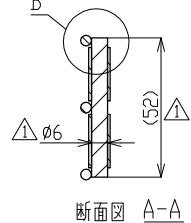
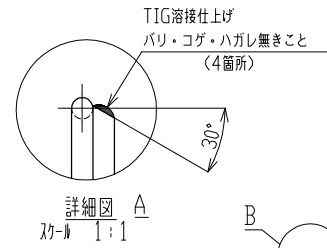
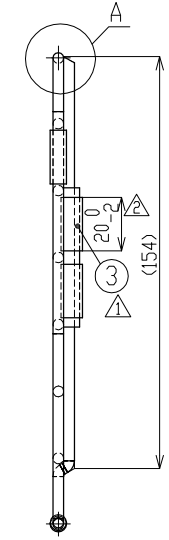
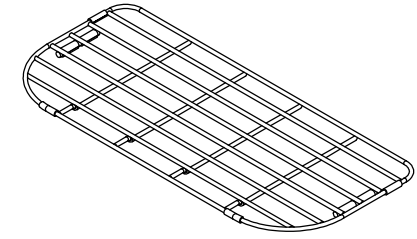
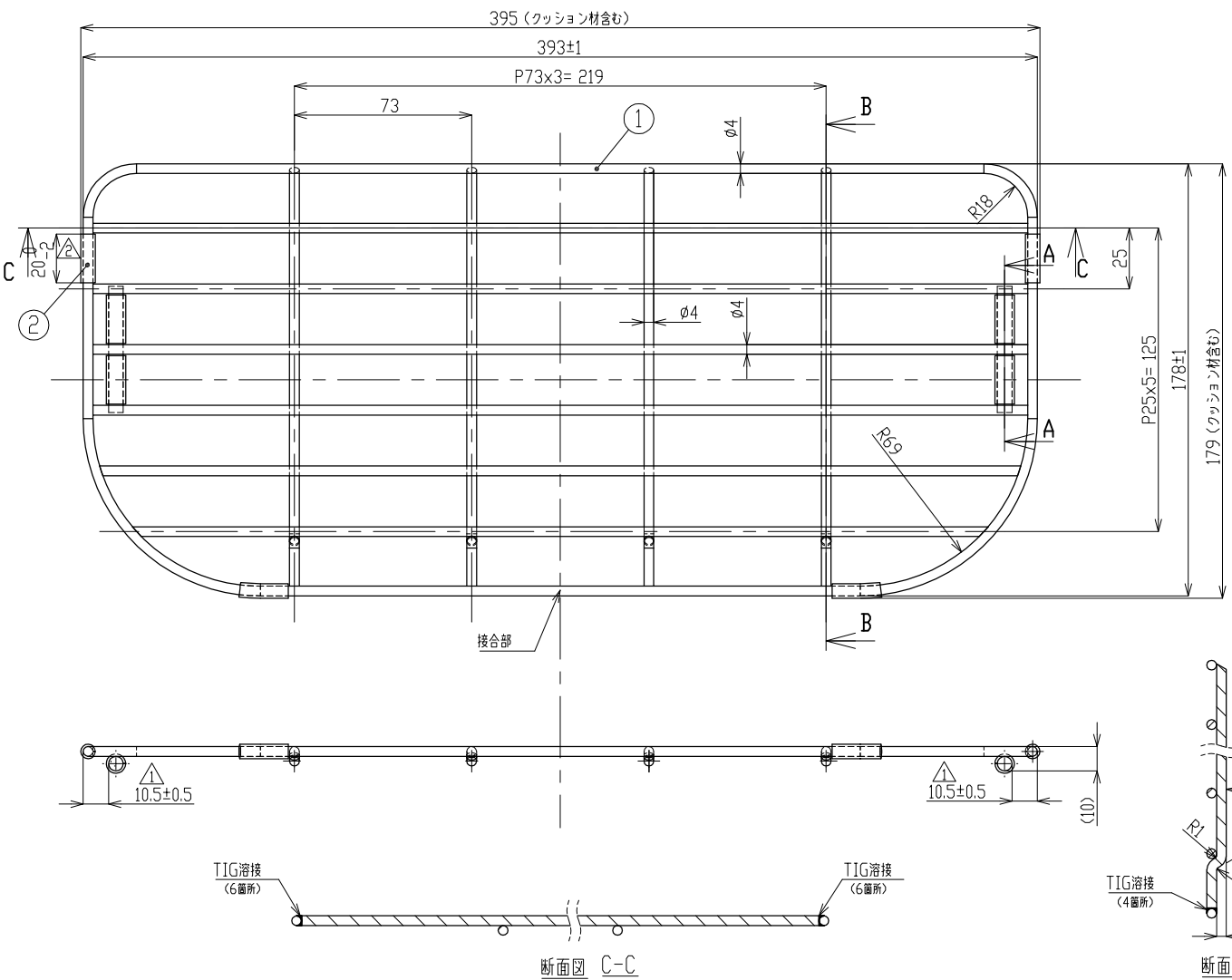


A	作業 部署	番号	図 番	品 番	片 番	部 品 名	資材コード	材 質	素 材 寸 法	重 量 (kg)	
										素材	仕上
1		1				水切プレート本体		SUS304	Φ4, Φ6		
△4		2				クッション材A		シリコンゴム(自然色)	Φ4 × Φ6		
△4		3				クッション材B		シリコンゴム(自然色)	Φ6 × Φ8		

6-S
50-S
10-S
10-S



注記

1. 線材同士の接触部位はスポット溶接にて接合のこと。
2. 溶接部には溶接タマリ・溶接ヤケ・バリ等なきこと。
3. 仕上がり寸法および体裁等は限度見本による。

△2	部品名変更/寸法公差追加	15.10.28	石川	登録	SIGN	DATE	主任	承認	SCALE
	一部寸法変更/ クッション材寸法変更・追加	15.09.04	石川		石川	15.06.17	ASSIST	CHIEF	1/2
来 歴 REVISION				トヨウラ TOYODURA				A3	

水切プレート △2
WPCL-200B

DWG No.	3TUZ0108
関連図版	REL