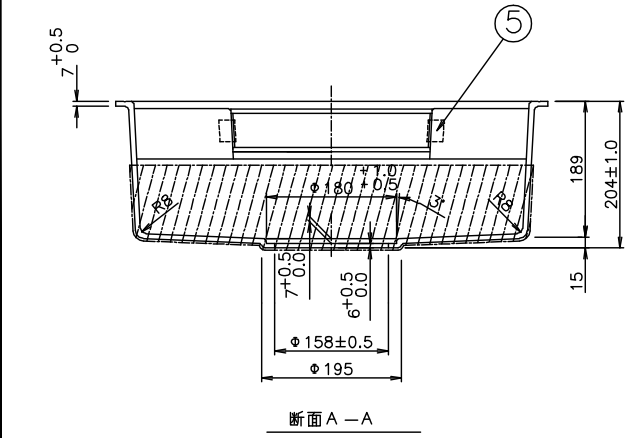
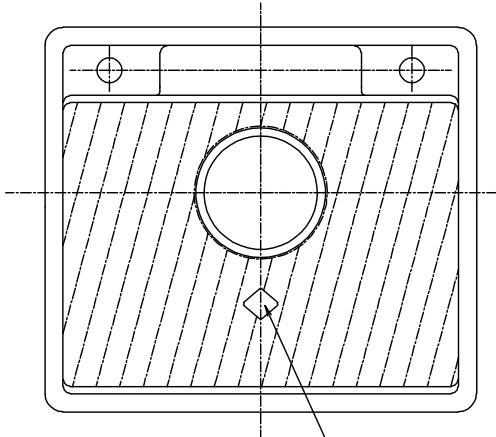
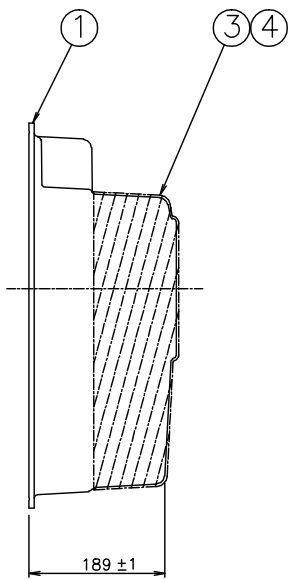
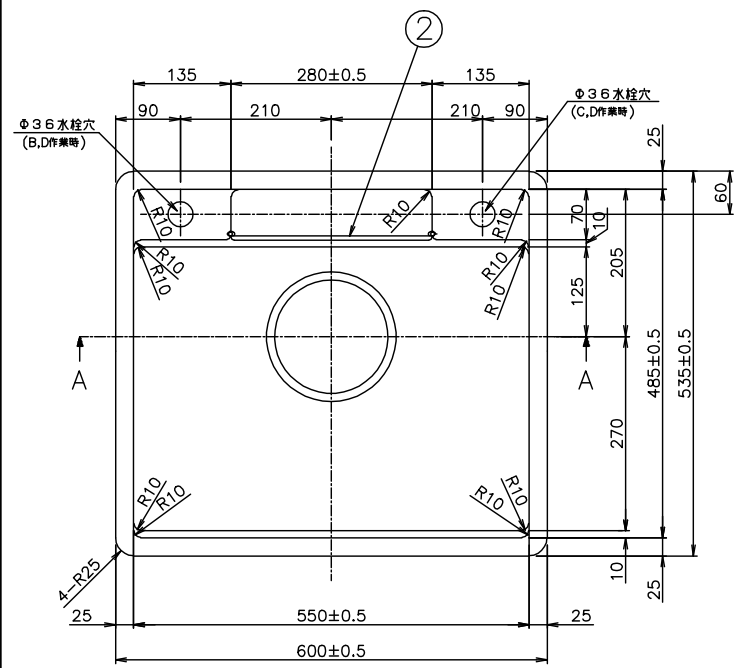


7-98-3337-002
7-18-3337-002



A作業 (N550MSA-P) 水栓穴無し	B作業 (N550MSA-P) 水栓穴左1個	C作業 (N550MSA-P) 水栓穴右1個	D作業 (N550MSA-P) 水栓穴両側2個

D	C	B	A	作業 番号	図 番	片 番	部 品 名	資 材 コ ー ド	材 質	素 材 寸 法	重量 Kg 素材	在 上
1	1	1	1	1	3TUS5001	1	N550MSA-P(シンク)		ポリ	t=7		
1	1	1	1	2	3TUS5013	2	ガードS		SUS304	φ6		
1	1	1	1	3	3TUS5020	3	防滴キャップ		発泡ポリエチレン	厚紙3*(30指長)		
1	1	1	1	4		4	接着剤	ゴム系接着剤				
1	1	1	1	5		5	マスキング粘着テープ			W=30 L=50		
				6		6	N550MSA-P(シンク)		水栓穴無し			
				7		7	N550MSA-P(シンク)		水栓穴左1個			
				8		8	N550MSA-P(シンク)		水栓穴右1個			
1				9		9	N550MSA-P(シンク)		水栓穴両側2個			

注記 1、本図はD作業を示す
 2、出荷時ガードSは落下防止の為、マスキング粘着テープで固定のこと
 3、片番4の接着剤はノガワケミカル・ダイヤボンドDA753SP, 又は同等品とする

来	REVISION	歴

登	製	SIGN	DATE	主	承	認	SCALE
録	(学)別			任	理	認	
号	名	田	070741	ASSIST	CHIEF	APPR.	1/ 1/ /
					ヤマモト		

大入シンク(S) 加工図, プクミ図
 N550MSA-P

DWG No.	3TUS6104
関連図番	REL