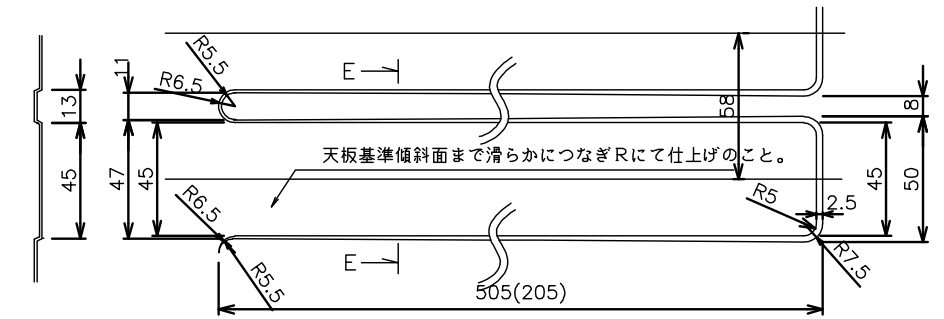
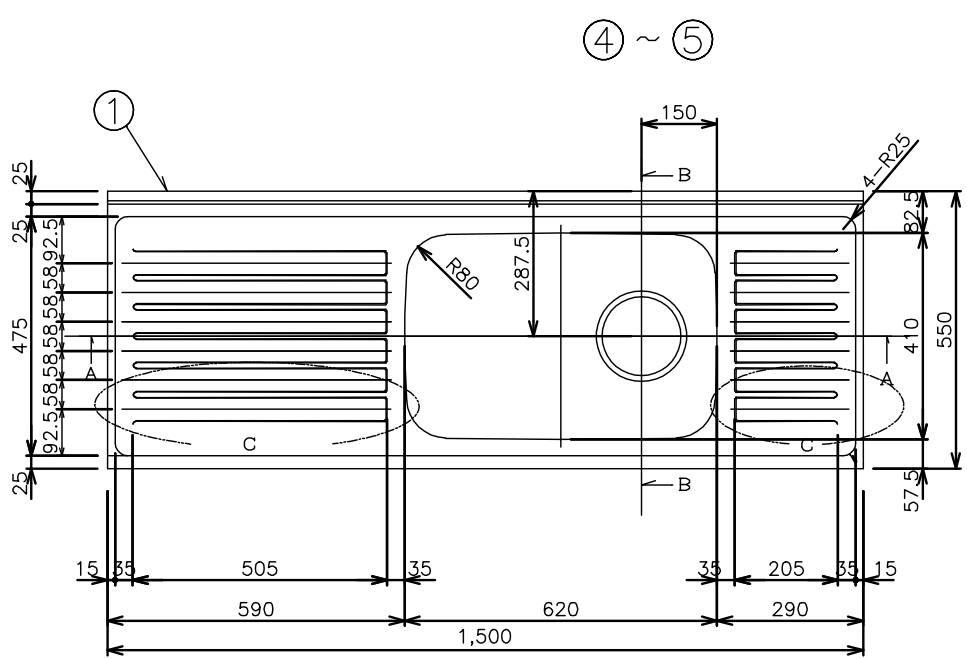
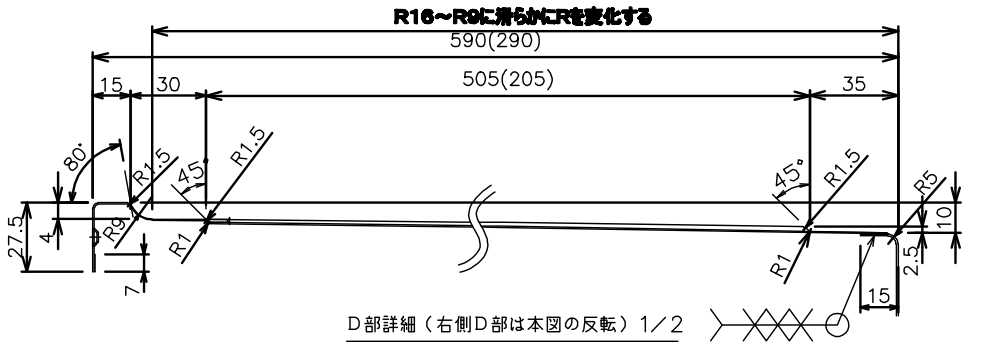
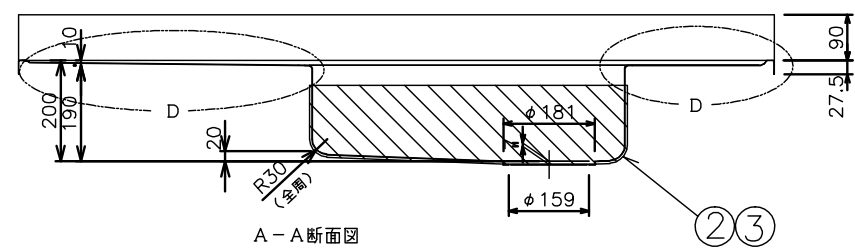


A	作業 部番	番号	図 番	品 番	片 番	部 品 名	資材コード	材 質	素 材 寸 法	重量(kg) 素材 仕上
1	1	1			1	トップ		SUS430-BA	t0.7	-
1	1	2			2	シンプ(M620X)		SUS304-BA	t0.6以上	
1	1	3			3	防滴キャップ		発泡ポリエチレン		
1	1	4			4	N-150R				
1	1	5			5	N-150L				



C部詳細(右側C部は本図反転) 1/2



- 注 記
- 1, 本図通りをRタイプ(A作業)とし、勝手違いをLタイプ(B作業)とする。
 - 2, 指示無き曲げRは、最小Rとし、端面バリ無きこと。
 - 3, 本品の外観は別途定める限度見本によること。
 - 4, 断面詳細は図番「3TUT5601」を参照のこと。

登録	SIGN	DATE	主任	承認	SCALE
製(写)図	オオクラ	060718	ASSIST	CHIEF	1/10
調査				ヤマモト	1/
検査					/
組立					

来 歴 REVISION

11-03-23 ヤナギ

トヨウラ TOYOURA

DWG No. 3TUT 5608 1

N-150 R/L

関連図番 REL